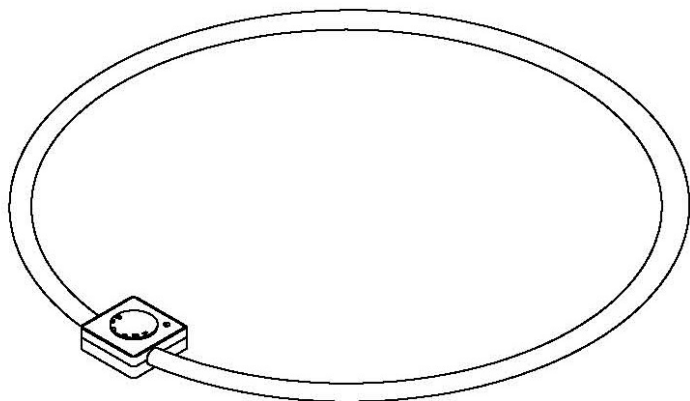


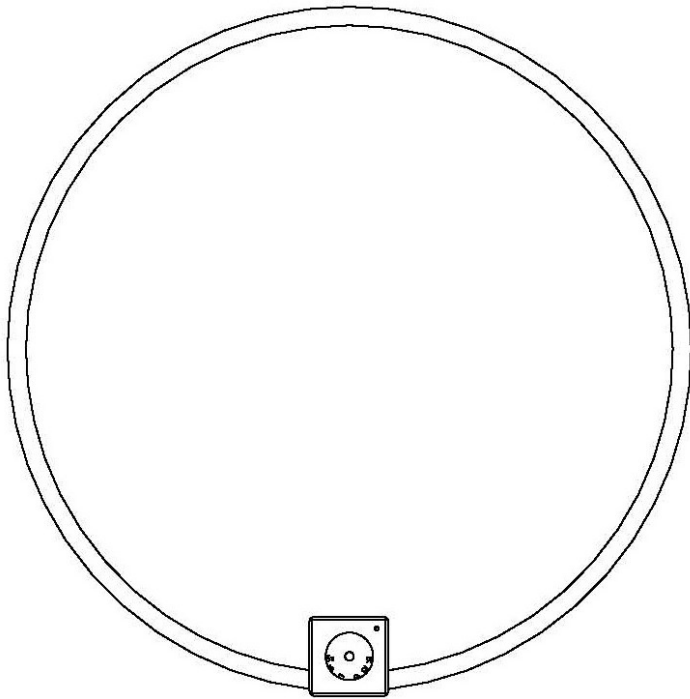
(19) 【発行国】日本国特許庁(JP)
(45) 【発行日】平成26年11月10日(2014.11.10)
(12) 【公報種別】意匠公報(S)
(11) 【登録番号】意匠登録第1511311号(D1511311)
(24) 【登録日】平成26年10月10日(2014.10.10)
(54) 【意匠に係る物品】ラジオ受信機
(52) 【意匠分類】H7-211
(51) 【国際意匠分類(参考)】14-01、14-03
【Dターム】H7-211A
(21) 【出願番号】意願2014-10134(D2014-10134)
(22) 【出願日】平成26年5月12日(2014.5.12)
(72) 【創作者】
【氏名】庄司 英一
【住所又は居所】福井県福井市文京三丁目9番1号 国立大学法人福井大学内
(73) 【意匠権者】
【識別番号】504145320
【氏名又は名称】国立大学法人福井大学
【住所又は居所】福井県福井市文京3丁目9番1号
(74) 【代理人】
【識別番号】100110814
【弁理士】
【氏名又は名称】高島 敏郎
【審査官】小林 佑二
(56) 【参考文献】意登776791 意登813120 意登1068075 意登1309587 ELE DECO、3号、15巻、(2006-6-1)、177頁、(特許庁意匠課公知資料番号HA18004704) 米国特許商標公報、USP2004W37、(2004-9-14)、USD496,022S、(特許庁意匠課公知資料番号HH16537208) 米国特許商標公報、10W05号、(2010-2-2)、D609213、(特許庁意匠課公知資料番号HH22302117)
(55) 【意匠に係る物品の説明】本願意匠は、リング状の部分とこのリング状の部分の途中部位に設けられたチューニング等を行う操作部とを備えている。リング状の部分の太さは18mm、直径は650mmである。
(55) 【意匠の説明】左側面図は右側面図と対称に表れるため記載を省略する。
【図面】
【斜視図】



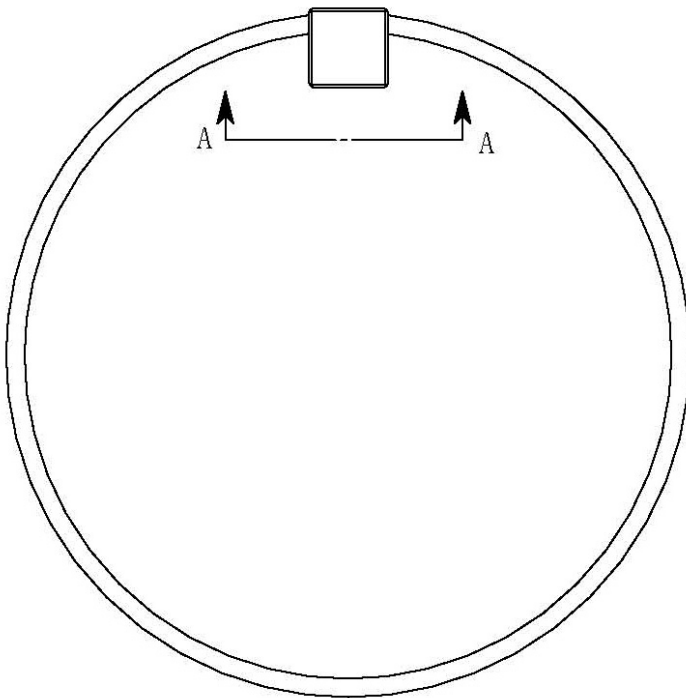
【平面図】

(2)

意匠登録1511311



【底面図】



【正面図】

(3)

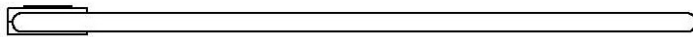
意匠登録1511311



【背面図】



【右側面図】



【A - A線から見たA - A部分の拡大背面図】

